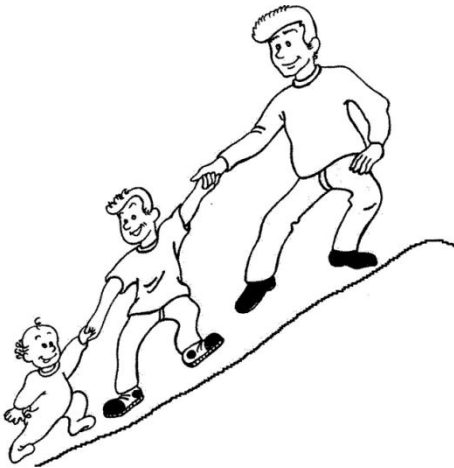


# Transition : de l'enfance à l'âge adulte chez le transplanté rénal



Anne-Laure Leclerc  
Néphrologie Pédiatrique  
HFME, Lyon

[anne-laure.sellier-leclerc@chu-lyon.fr](mailto:anne-laure.sellier-leclerc@chu-lyon.fr)



Hôpitaux de Lyon

NéphroGones

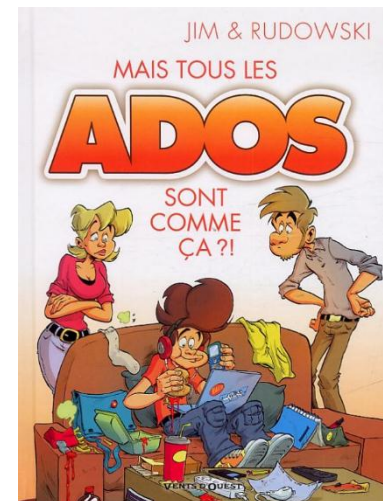


# PLAN

- L'adolescence et la maladie chronique
- Spécificité de la greffe rénale en pédiatrie
- Des exemples de transition
- La réalité en pratique lyonnaise

# L'adolescent : un enfant en transition

- Adolescence et observance
- Association saugrenue et provocatrice
- Sujet tabou qui
  - désarçonne les professionnels de santé
  - Fait naître des sentiments d'impuissance
  - Culpabilité inconsciente
- Survivre en milieu paradoxal





## Maladie

- Frein
- Blocage
- Passivité
- Soumission
- Dépendance
- Limites
- Contraintes
- régression

## Adolescence



- Impétuosité
- Virulence
- Renouvellement
- Accélération
- Autonomie
- Libération
- Ardeur
- croissance

- Dans tous les cas l'adolescence est ce moment essentiel au cours duquel « la maladie » devient « ma maladie » pour l'adolescent
- Différents comportements face aux contraintes
  - L'adolescent « même pas mal »
  - Le champion de l'autosabotage
  - L'adolescent testeur
  - Le « Peter Pan » éternel enfant
  - L'adolescent totalement évitant

- **Transition** : temps intermédiaire où l'on se prépare à quitter un monde pour en découvrir un autre
- Accompagner ce passage dès l'âge pédiatrique
- Poursuite de l'accompagnement dans le service d'adulte
- Éviter la / les **ruptures**
- Âge ?
- Espace temps particulier
- Développement progressif de **l'autonomie**
  - Temps de consultation sans les parents
  - Venue seul
  - Nouvelle place des parents dans cette alliance
- **Harmonisation** des pratiques
  - Relation
  - Dynamique familiale
  - Rythme des consultations

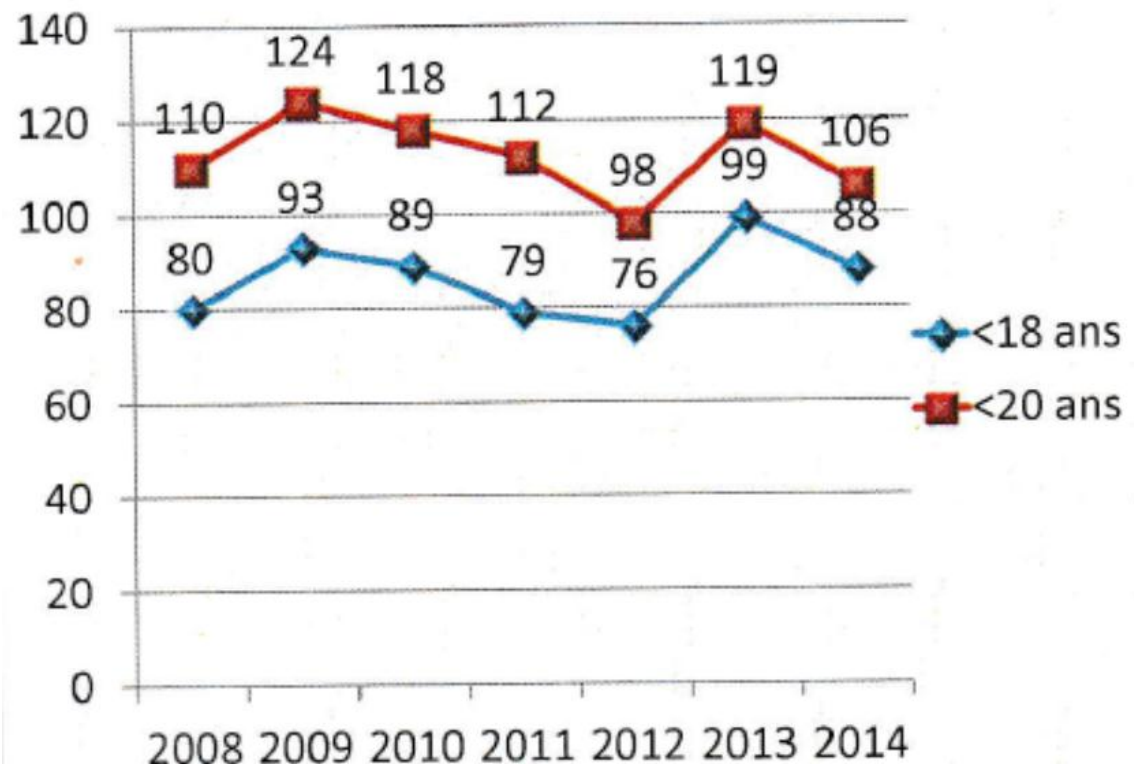
# La greffe rénale en pédiatrie

- **Transplantation rénale** : meilleur traitement de l'IRCT
- **Transplantation pédiatrique en France (ABM)**

2008 – 2014

3.3 %

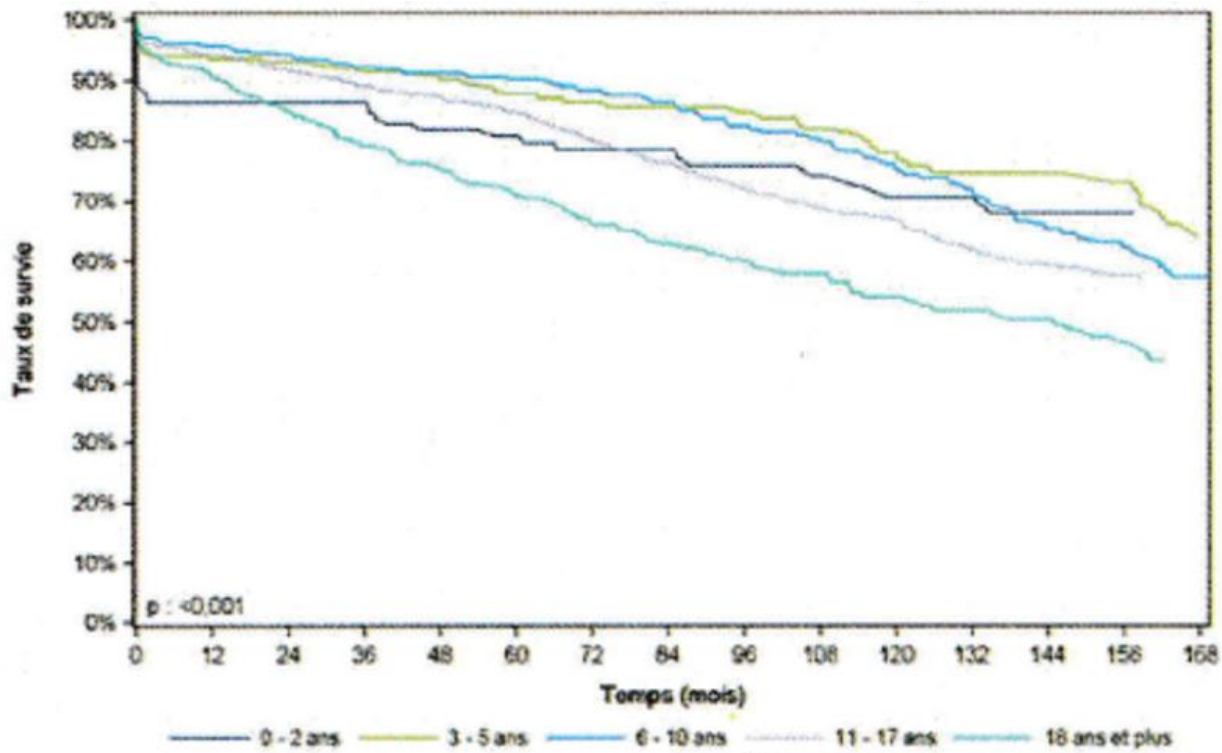
Total de 15196 Tx



# Greffe rénale en pédiatrie : les enjeux de l'âge

- **Age à la transplantation** : facteur pronostique connu  
TR pendant la période d'adolescence associé à une moins bonne survie du greffon

*Survie du greffon après la greffe selon l'âge à la greffe (1996-2014)*



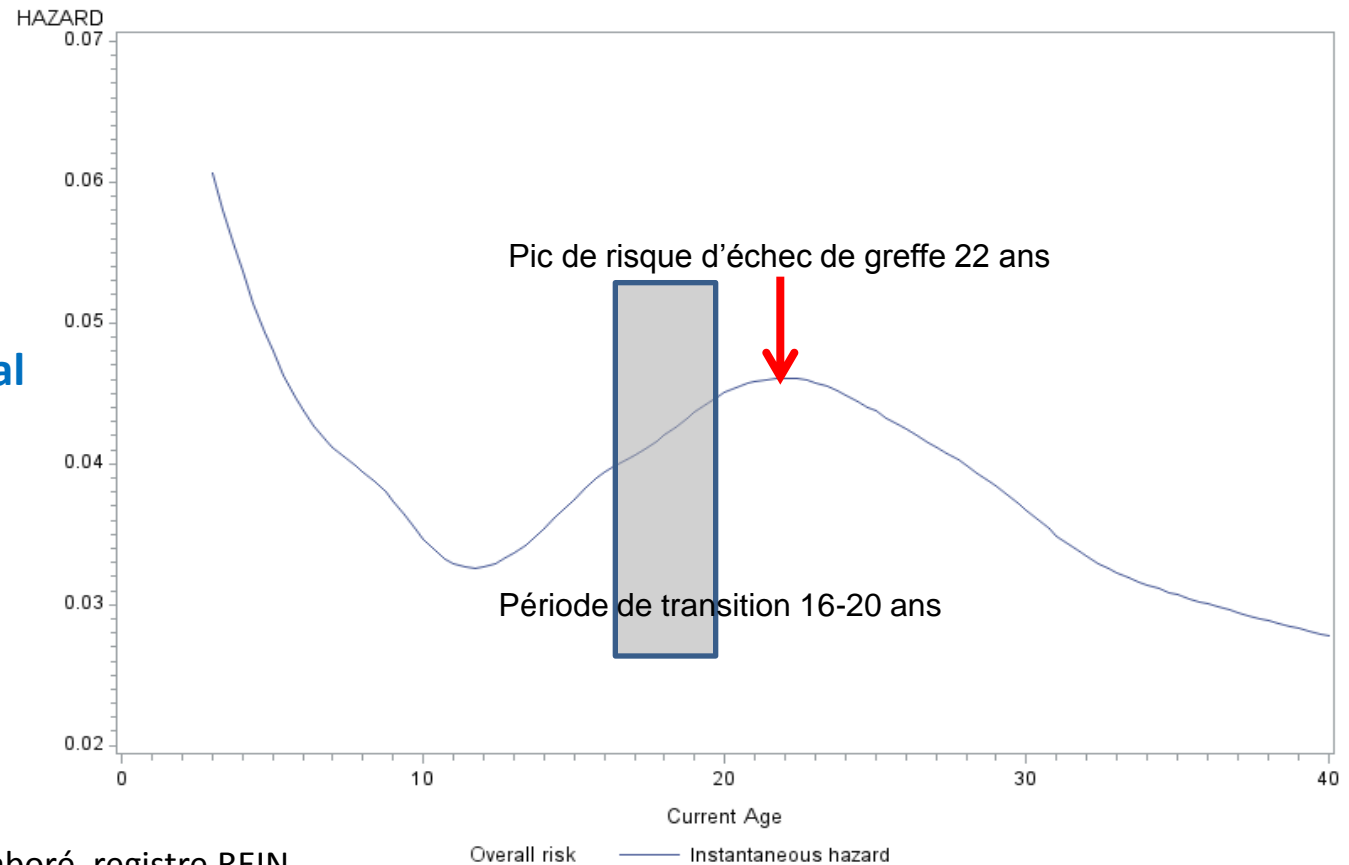


# Greffe en pédiatrie les enjeux de l'âge

période **d'adolescence et d'adulte jeune** à risque d'échec de greffe

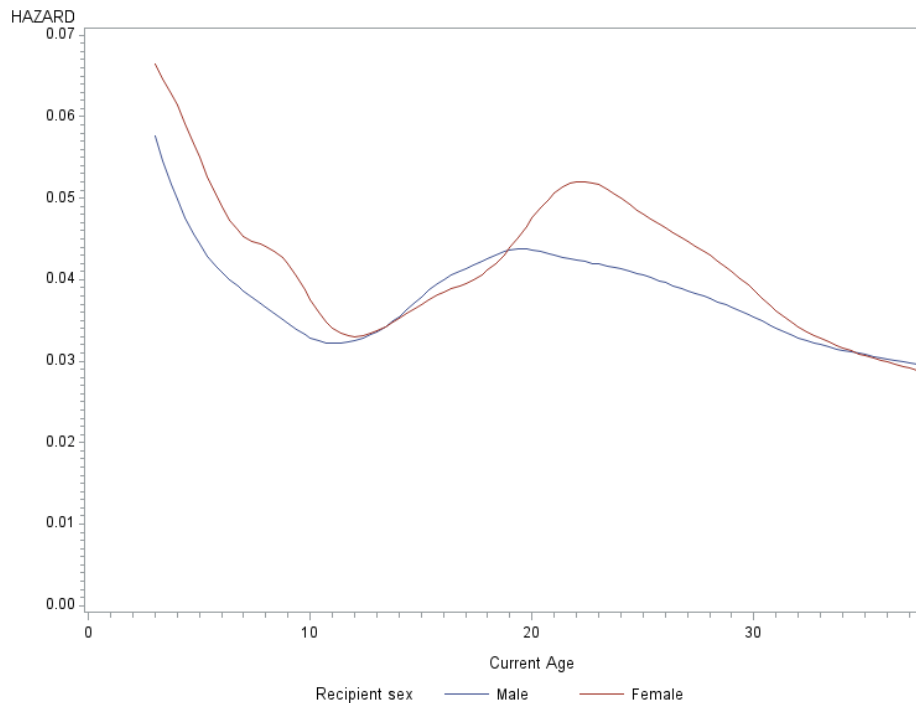
Foster et al. Transplantation 2011  
Van Arendonk et al. JAMA Intern Med 2013

risque instantané global

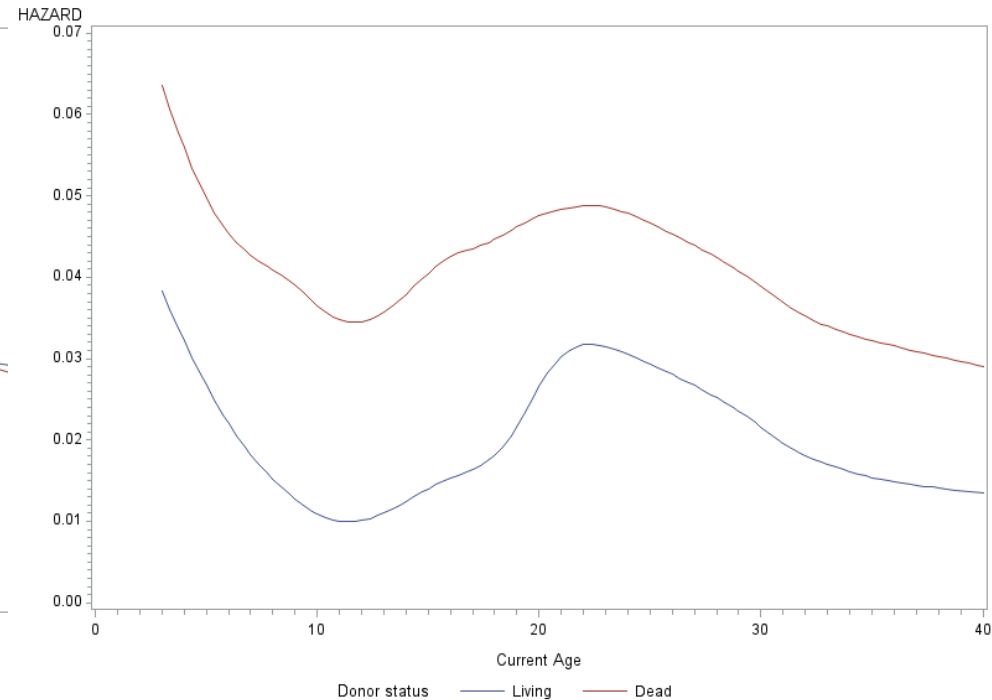


# Résultats - Evolution du risque instantané selon les caractéristiques du patient

## Selon le sexe



## Selon le type de donneur



# La transition : un challenge pour toutes les maladies chroniques

---

JOURNAL OF  
ADOLESCENT  
HEALTH

---

Juin 2015,  
plusieurs équipes pédiatriques

2<sup>ÈMES</sup> RENCONTRES MALADIES RARES  
HÔPITAL NECKER-ENFANTS MALADES

**L'ADOLESCENT-JEUNE ADULTE :  
QUELLE TRANSITION POUR  
UN TRANSFERT RÉUSSI ?**

Jeudi 26 juin 2014

change as you get older?

- Q18. Did this provider give you this plan in writing?

# La transition en Tx rénale : un sujet à la mode



kidney transplantation and adole

2015 11 articles

2014 1

2013 3

2012 1

2011

**ORKID – Lancement transition enfant adulte**

**2 Mars 2016**

# La transition en exemple

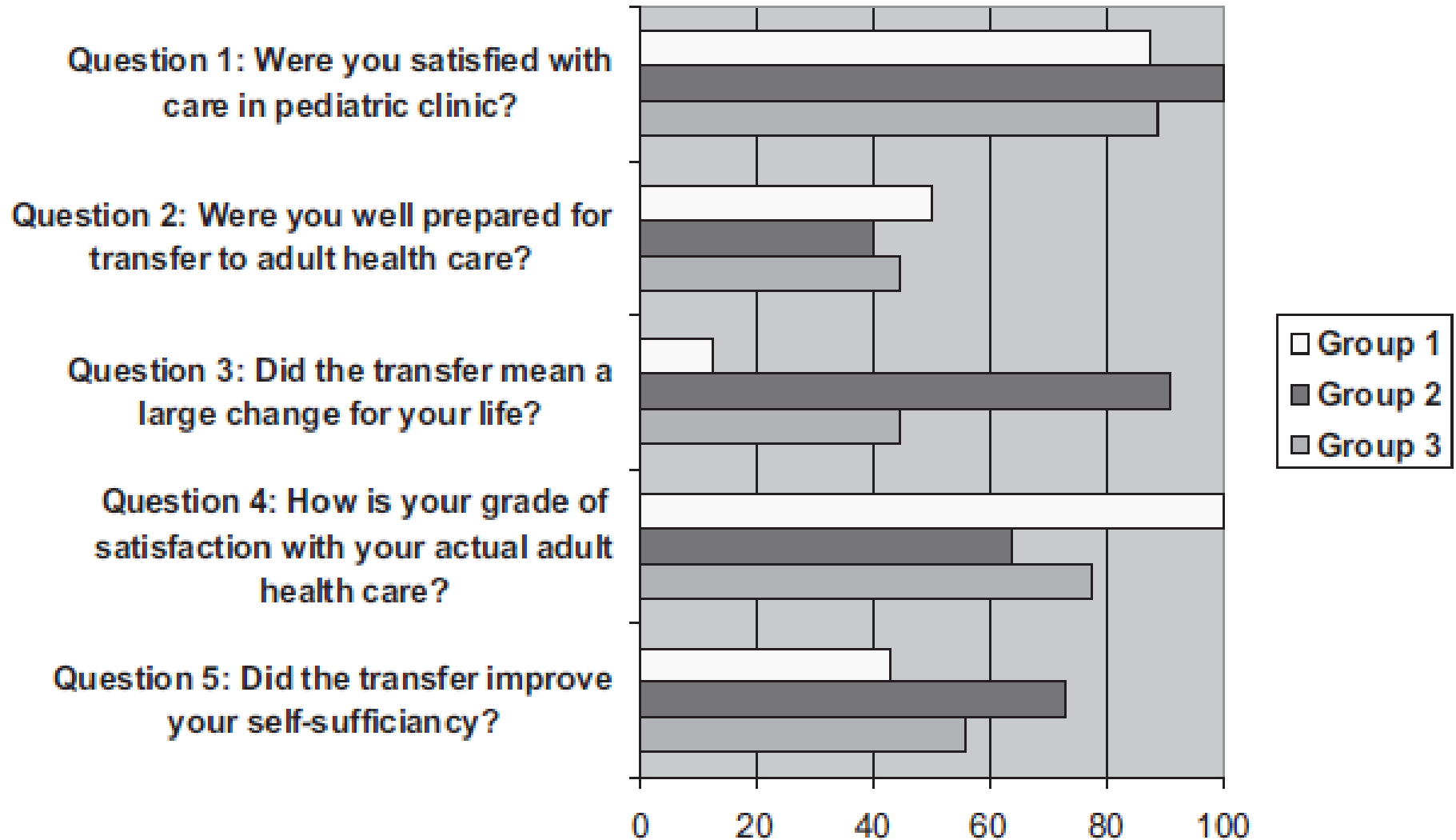
Évaluer le lieu de transition : Pediatr transplant 2013 (Allemagne)

66 patients  
entre 2004 et 2010

Type of clinic	Provider	Frequency of appointments	Affiliation
Group 1 Transition clinic	One specialized adult nephrologist	Every 4 wk	On university campus but private provider
Group 2 Adult transplant clinic	Residents in surgery or nephrology	Every 3–6 months plus appointments at family doctor	Part of university clinics
Group 3 Office nephrologist	Several adult nephrologists	Depending on nephrologist every 4–12 wk	No university affiliation

# La transition en exemple

Évaluer le lieu de transition : Pediatr transplant 2013 (allemagne)



# La transition en exemple

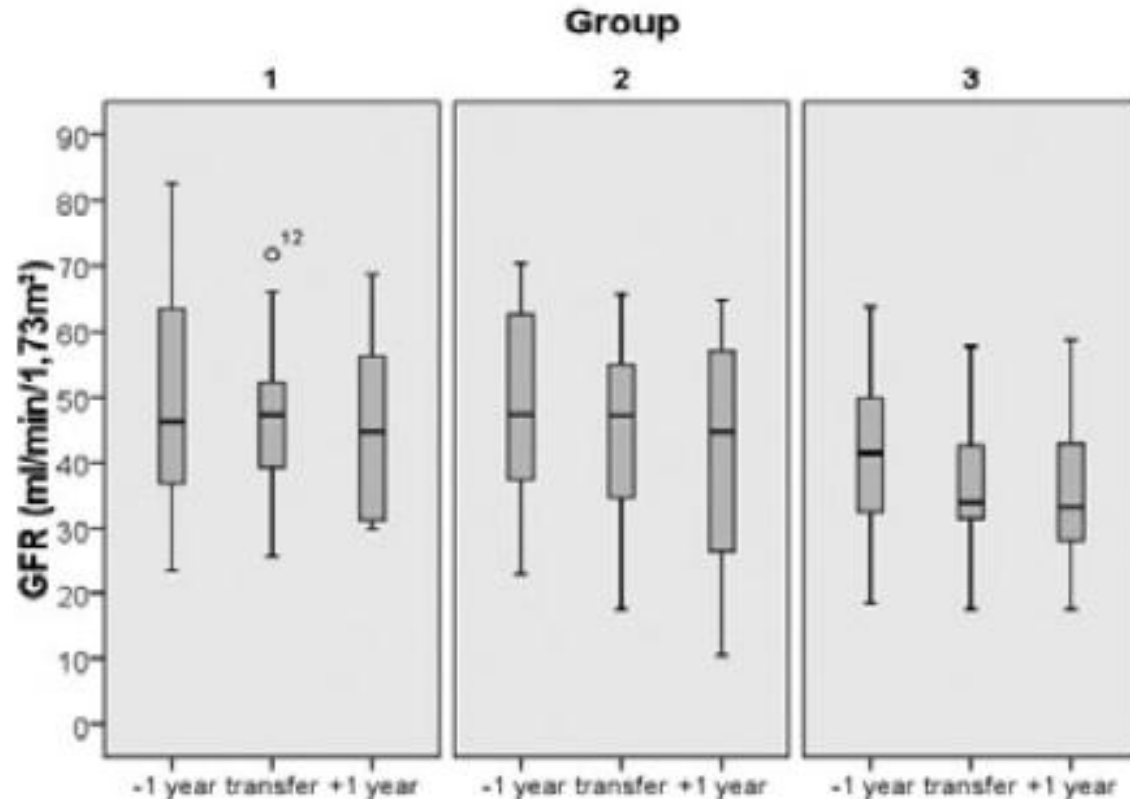
Évaluer le lieu de transition : Pediatr transplant 2013 (allemagne)

Modification du traitement IS :

groupe 1	13%
groupe 2	91%
groupe 3	45%

Nombre de visites médicales

Groupe 1	$20 \pm 9 \rightarrow 11 \pm 4$
Groupe 2	$11 \pm 7 \rightarrow 4 \pm 2$
Groupe 3	$9 \pm 8 \rightarrow 11 \pm 7$

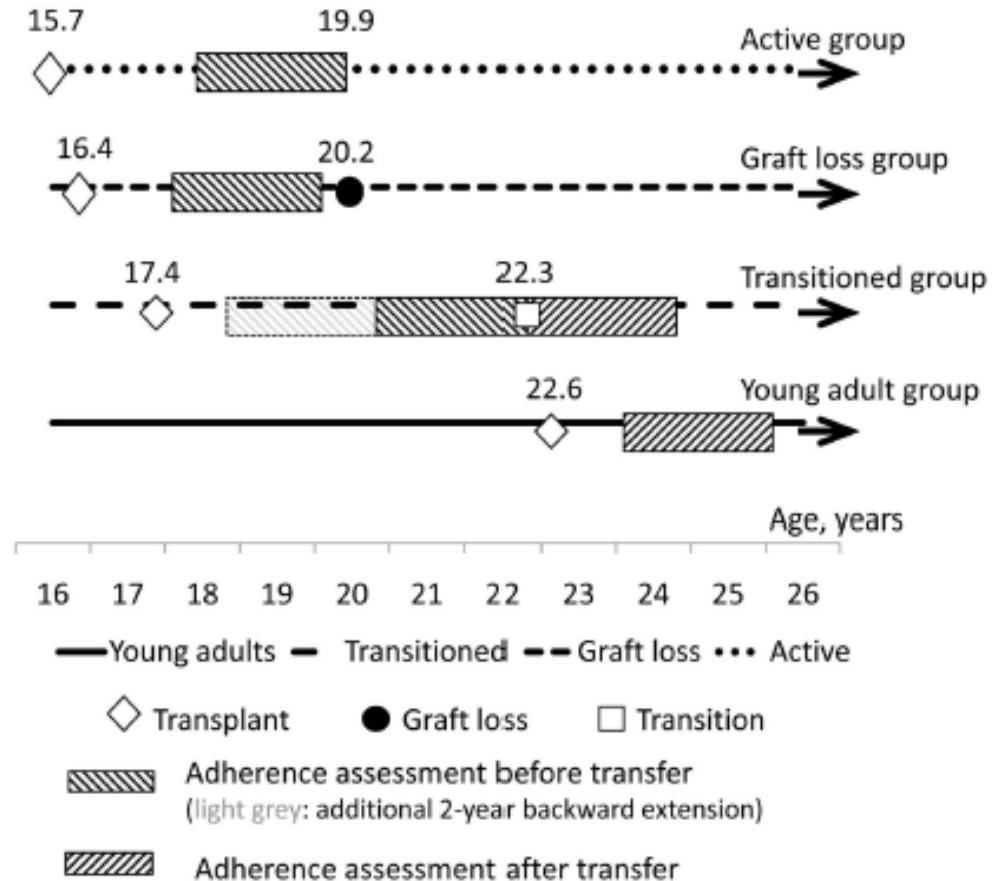


Pas de changement significatif des taux d'IS

# La transition en exemple

Évaluer l'adhésion thérapeutique : Pediatr transplant 2015 (USA)

25 patients  
entre 1996 et 2011  
(+3 groupes contrôles)  
Âge moyen de transition  
22 ans (21,6 – 23)





# La transition en exemple

Harden et al BMJ 2012 :

**Table 1| Outcomes for young adult kidney transplant recipients before and after introduction of integrated transition from paediatric nephrology care to adult care and a young adult clinic service**

	Model of transfer from paediatric to adult care	
	Direct transfer	Integrated transition and young adult service
Time period	2000–05	2006–11
Transfer process and adult care team	Single referral letter, 6 adult nephrologists	Young adult team (1 nephrologist, 1 nurse specialist, and 1 youth worker)
No of patients (male, female)	9 (3 male: 6 female)	12 ( 7 male: 5 female)
Median (range) age at transfer to adult care (years)	18 (16–18)	17.5 (16–18)
No (%) of late acute rejections	3 (33)	0
No (%) of renal allograft loss	6 (67)	0
Median (range) time to renal allograft loss	40 (1–62)	—
No of deaths	1 (due to miliary tuberculosis)	0

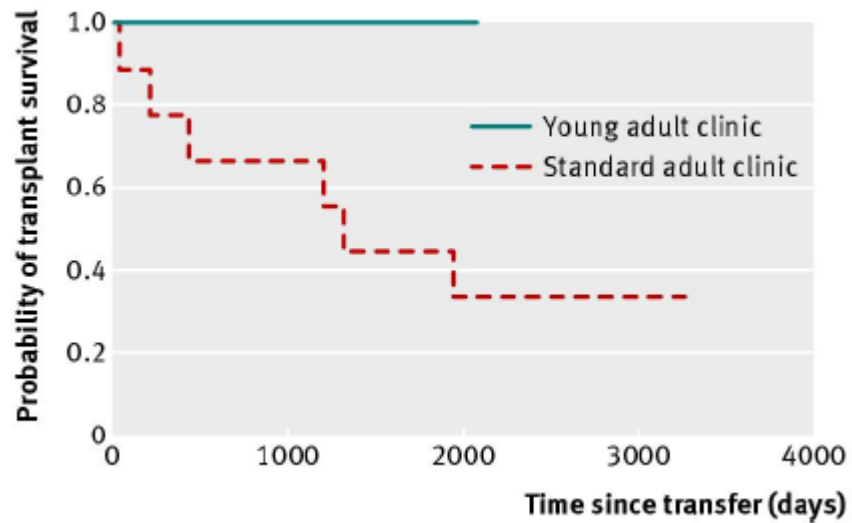
Une équipe pluri disciplinaire

Un lieu

Un processus dans le temps

# La transition en exemple

Harden et al BMJ 2012 :



# Transition : la réalité de la pratique

- 2 groupes d'adolescents :
  - 12-14 ans : groupe de parole et ETP
  - 17 – 20 ans : groupe de transition
- Équipe pluridisciplinaire
  - Pédiatrie : néphrologue, psychologue, infirmière
  - Adulte : néphrologue, psychologue
  - 1 rencontre annuelle entre professionnels

# Transition : la réalité de la pratique

- 3 réunions de groupe :
- Octobre : sur l'hôpital pédiatrique
  - Photo-langage
- Avril : sur l'hôpital d'adulte
  - Visite des locaux
  - Présentation du personnels
  - Rencontre avec des adultes greffés
- Juillet : sur l'hôpital pédiatrique
  - Photo-langage, livre d'or, synthèse
- Septembre : 1ere consultation chez les adultes
  - le même jour
  - en présence du néphrologue pédiatre



Merci de votre attention

Dr Charlène Lévy

Catherine Bonnefoy

Eléonore Dault

# La transition en exemple

L'étude TRANSNephro allemande : Berliner Transition Programm (Trials 2014)

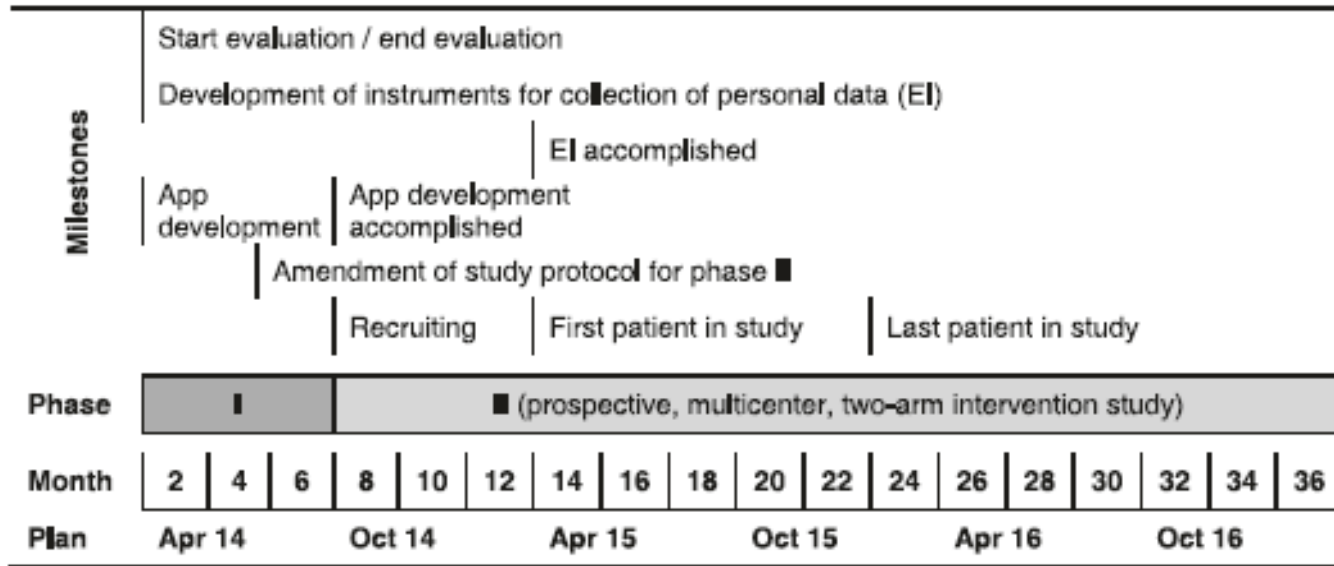


Figure 2 Overview of study milestones, phases, and timeline.

Jeunes de 16 – 22 ans

17 centres de néphrologie pédiatrique allemands

Utilisation d'un smartphone